

ANNEXES NOUS AMB COLOR**REGLAMENT ESPORTIU:**

CAMPIONAT:

El campionat consta d'un total de 9 curses de resistència en dos formats diferents, per diferents clubs de la província de Tarragona. La participació a les curses implica l'acceptació del reglament esportiu-tècnic i el seu desconeixement no eximeix del seu compliment. Els casos no regulats en aquest reglament que puguin sorgir seran resolts a criteri de l'organització del RESISTARRACO i el club organitzador de la cursa.

EQUIPS:

En les curses de 3 hores constaran de 2 pilots

En les curses de 6 hores podran constar de 2 o 3 pilots.

En els dos tipus de format els pilots hauran de córrer el mateix nombre de mànegues.

En les carreres de 3 hores, si un equip es presenta amb més pilots podrà córrer però cap dels pilots obtindrà puntuació.

L'edat mínima dels pilots serà, tots aquells que durant la temporada facin els 13 anys.

CURSA:

Hi haurà dos formats de carrera:

1ª- 8 curses que seran con el format realitzat fins ara, 3 hores de durada tant pels clubs de 6 pistes com de 4. En el clubs de 6 carrils les mànegues seran de 25 minuts per carril i els clubs de 4 carrils, les mànigues seran de 30 minuts per carril.

2ª- 1 cursa de resistència de 6 hores, aquesta cursa es realitzarà per sorteig a un dels clubs participants al campionat que tinguin una pista de 6 carrils.

Serà una cursa de resistència, de 40 minuts per carril, les mànigues es podran partir en 20 minuts per cada pilot de l'equip, els pilots hauran de participar les mateixes vegades al final de la cursa.

Entre passades no es realitzaran descansos mes que els típics canvis de carrils.

Abans d'arrancar es farà una volta de warm-up.

En cas que el nombre de pilots en la cursa fos important, l'organització es reserva el dret de poder modificar la durada de les curses.

MÀNEGUES:

La coordinadora establirà les mànigues corresponents a cada carrera segons l'ordre d'inscripció dels equips.

INSCRIPCIONS:

Les inscripcions s'anunciaran a la web amb el seu dia d'obertura i es realitzaran mitjançant el formulari adjunt. En cas que un correu electrònic tingui més d'una inscripció, s'afegirà un minut del temps d'arribada del correu, per cada una de les inscripcions, o sigui si hi ha tres inscripcions la tercera tindrà dos minuts més que la primera.

No s'ompliran descansos fins que les mànigues estiguin plenes. En el cas que estiguin plenes es mouran els equips a els descansos per ordre d'inscripció. Només s'acceptarà el canvi de mànega quan la petició es faci amb suficient antelació, i si hi ha possibilitat per part de l'organització i dels clubs de poder realitzar-lo.

El preu de la cursa serà de **15,00 € per les carreres de 3 hores i de 25,00 € per la de 6 hores**, que es pagarà el dia de la cursa al club organitzador.

CORRENT:

La corrent serà anunciada al web amb la presentació de la prova. Serà sempre la mateixa.

ASPIRACIÓ DE LA PISTA:

Es realitzarà l'aspiració de la pista en totes les mànigues per tal d'evitar al màxim el GRAINING, aquesta es realitzarà abans de l'inici dels entrenaments de cada màniga.

ENTRENAMENTS:

Els entrenaments es faran **ÚNICAMENT** el mateix dia de la cursa.

CURSES DE 3 HORES

En les pistes de 6 carrils es realitzaran a 10 minuts per carril.

En les pistes de 4 carrils es realitzarà a 12 minuts per carril..

CURSES DE 6 HORES

Els entrenament es realitzaran únicament a 5 minuts per carril, ja que la pista coincidirà, amb la que s'ha corregut la carrera anterior del Resistarraco.

No es podran realitzar curses a la pista quinze dies abans amb el mateix format que el RESISTARRACO.

En cas de descansos s'afegirà el temps per cada descans, mai es reduirà el temps d'entrenament.

En cas que el nombre de pilots fos important, l'organització es reserva el dret de poder modificar la seva durada.

AVARIES TÈCNIQUES DE LA PISTA:

En cas d'avaria de la pista es parerà la carrera fins a la seva reparació. El club organitzador de la prova determinarà en aquests casos com prosseguir la cursa i la conveniència de compensar si cal, als equips afectats.

MECÀNIC:

Pot desenvolupar les tasques de mecànic qualsevol dels pilots integrants de l'equip o algun company. Si el mecànic es troba de comissari i ha d'abandonar el seu lloc pot ser substituït per una altra persona.

REPARACIONS:

Les reparacions i canvis de peces es realitzaran pel mecànic o pilot a boxes, durant temps real de carrera i mai entre mànega i mànega. Els pilots només poden tocar el cotxe des del seu lloc de pilotatge per col·locar de nou a la pista en cas de sortida, col·locació correcta de trenetes i guia. Aquestes tasques també les poden fer els comissaris de pista.

RECLAMACIONS:

Si un equip desitja formalitzar una reclamació com a conseqüència d'un possible incompliment d'aquest reglament per part d'algun equip participant o considerant una injusta aplicació d'aquest, l'haurà de fer davant l'organització de la cursa o coordinadora mitjançant un escrit signat. Anirà acompanyada d'un dipòsit de 30 euros i s'haurà de formalitzar abans del termini màxim de tres dies naturals següents a la finalització de l'última mànega de la prova. Si prosperés la reclamació el dipòsit serà retornat al reclamant. Qualsevol reclamació presentada fora de temps no serà tramitada. La direcció de cursa i/o la coordinadora es reserva l'opció de poder actuar d'ofici en cas d'apreciar qualsevol anomalia durant la cursa.

INFRACCIONS I SANCIONS:

Després d'una primera amonestació verbal i en cas de reincidència es procedirà a sancionar en funció de la següent taula:

A. Sanció de 5 voltes:

- Deficiència en les tasques de comissari
- Molestar als pilots rivals de forma reiterada
- Retard en el lloc de comissari
- Eixos amb excés de mesura fins a 1 mm.
- Qualsevol reparació realitzada pel pilot des del seu lloc de pilotatge
- Carrosseria sense decoració ni cap distintiu

B. Sanció de 10 voltes

- Manipulació del cotxe entre mànegues o en parc tancat
- No aturar-se a reposar i / o reparar l'aleró o altres peces obligatòries, desde que s'avisava no poden passar més de 5 voltes.
- Eixos fora de mida fins a 2 mm d'excés
- Cables sense funda o incompleta
- Manca d'algun dels cargols
- Irregularitats que millorin lleument el comportament del vehicle

C. Sanció de 30 voltes

- Quan el pes total del cotxe a al final de la cursa sigui inferior de 0.5 grams al pes de l'inici de la cursa.

D. Sanció exclusió

- Manca d'educació i/o respecte cap a l'organització o altres participants
- No realitzar funcions de comissari
- Carrosseria antireglamentària
- Xassís antireglamentari
- Pneumàtics antireglamentaris o tractats, tant davanters com posteriors
- Eixos antireglamentaris
- Llantes antireglamentàries
- Irregularitats que millorin ostensiblement el comportament del vehicle

La sanció s'aplicarà en el mateix moment de ser detectades per l'organització. Totes aquestes sancions són acumulables i aplicables a l'equip encara que l'infractor sigui només un dels pilots. A criteri de l'organització de la prova, l'exclusió és commutable per la participació de l'equip sense puntuar. Totes les sancions no previstes en el reglament quedaran sotmeses al criteri del club organitzador.

PUNTUACIÓ:

La taula de puntuació per carrera i pilot serà la següent:

1r – 60 punts	7è – 48 punts	13è – 36 punts	19è – 24 punts	25è – 12 punts
2n – 58 punts	8è – 46 punts	14è – 34 punts	20è – 22 punts	26è – 10 punts
3r – 56 punts	9è – 44 punts	15è – 32 punts	21è – 20 punts	27è – 8 punts
4rt – 54 punts	10è – 42 punts	16è – 30 punts	22è – 18 punts	28è – 6 punts
5è – 52 punts	11è – 40 punts	17è – 28 punts	23è – 16 punts	29è – 4 punts
6è – 50 punts	12è – 38 punts	18è – 26 punts	24è – 14 punts	30è – 2 punts
31è o mes 1 punt				

Es descartarà el pitjor resultat a partir de la tercera carrera, podent ser aquest una no assistència.

La assistència a les curses tindrà dos punts més a la classificació general.

EMPAT:

En cas d'empat a voltes i a la coma es procedirà a comprovar les mànigues amb major nombre de voltes, si l'empat persisteix es procedirà a comprovar la volta ràpida de carrera.

Si al final del campionat hi ha dos pilots empatats a punts quedarà per davant el que més nombre de victòries tingui en el campionat, o be segons llocs, 3er ,... si l'empat persisteix el guanyador serà el millor classificat en la darrera cursa.

REGLAMENT TÈCNIC:

COMANDAMENTS:

Lliure, en cap moment podran donar més voltatge del subministrat per les fonts d'alimentació. A criteri de l'organització podran ser verificats.

HOMOLOGACIÓ DE NOVETATS:

L'homologació de material serà automàtica sempre que estigui disponible al mercat abans de 14 dies naturals anteriors a la prova. Prendrem com a data d'aparició la publicada a la web d'Aloyshop.

FABRICANTS:

Queden homologats per al campionat, amb els seus respectius models, accessoris i recanvis a escala 1/32 tots els fabricants de material d'Slot. Queden admesos aquells models comercialitzats per aquesta escala, encara que no sigui exactament a escala 1/32. En cas de dubte sobre la utilització d'algun material, l'equip haurà de documentar que prové d'alguna marca o fabricant d'Slot i que és de l'escala corresponent.

HANDICAP:

EL HANDICAP ÉS PER PILOTS I AFECTA ALS DOS COMPONENTS DE L'EQUIP

El Handicap variarà en funció de la pista en la que s'hagi de corre, ja que no es el mateix tenir un handicap amb una pista de sis carrils, que amb una pista de 4 carrils. S'ha fet un estudi, per tal que el handicap sigui el mes igualat possible amb totes les pistes.

EL HANDICAP s'aplicarà als 5 primers classificats de la classificació general.

En cas d'empat s'aplicarà el mateix handicap, però només afectarà als cinc primers classificats, si hi ha 2 equips a la primera posició empatats i 3 a la segona posició els dos primers tindran 10 voltes i els tres següents (fins a completar els 5 primers classificats) en tindran 6.

La carrera de Resistència de 6 hores també s'aplicarà handicap.

En el següent quadre s'indica el Handicap a aplicar en cada circuit.

PISTA \ CLASSIFICACIÓ	ATENEU	RESISTÈNCIA 6 H MONT ROIG	LA LIRA	MONT-ROIG	PITLANE	PAMPILOT	TARRAGONA	TORTOSA	VILABELLA
1º	12	18	11	11	10	10	10	11	8
2º	9	13	8	8	8	8	8	8	6
3º	7	10	6	6	6	6	6	6	5
4º	4	7	4	4	4	4	4	4	3
5º	2	4	2	2	2	2	2	2	1

IMPORTANT:

El vehicle serà en el seu conjunt de sèrie i la manipulació o eliminació de qualsevol peça de sèrie no està permesa a excepció de les indicacions presents en aquest reglament. Tampoc es permet col·locar peces addicionals si no està contemplat en aquest reglament.

ASPECTES PREVIS:

Tot el material que es munti en el cotxe ha de ser d'estricta sèrie.

Excepte la cargoleria, que pot ser de qualsevol marca d'Slot, si el material es defineix com a lliure, es refereix a material de marques especialitzades en Slot i previstes per cotxes d'escala 1:32.

No s'acceptarà cap element amb modificacions, excepte les que expressament autoritza el present reglament, encara que no millorin en el rendiment del vehicle.

MODEL:

El campionat es realitzarà amb el model de la marca POLICAR, FERRARI F-40 amb qualsevol de les seves versions comercialitzades, muntat o en kit.

MUNTATGE I VERIFICACIONS:

El muntatge dels vehicles s'iniciarà 30 minuts abans de cada mànega, que es repartiran de la següent manera, **MUNTATGE DE COTXE, VERIFICACIÓ I TANCAMENT DE CARROSSERIA:**

MUNTATGE DEL COTXE 20 MINUTS:

En 20 minuts s'ha de muntar tot el cotxe, inclosos els pneumàtics a excepció de la carrosseria, que haurà de portar els cargols posats.

Tot el que no doni temps de muntar en aquest minuts es continuarà en temps de cursa.

VERIFICACIÓ 5 MINUTS:

Durant 5 minuts els verificadors hauran de revisar cada un dels cotxes sense que cap equip pugui tancar la carrosseria abans d'aquest temps.

Si un equip, acaba el seu muntatge abans dels 20 minuts, els verificadors podran començar a verificar el vehicle, però mai el podran entregar fins passades totes les verificacions encara que passin els 5 minuts destinats a elles.

TANCAMENT DE CARROSSERIA 5 MINUTS:

Un cop verificats tots els cotxes, es lliurarà a cada equip el seu cotxe, per procedir al seu tancament.

ÚNICAMENT ES PODRÀ, TANCAR EL COTXE, AJUSTAR AMPLADA DE LES RODES I NETEJAR PNEUMÀTICS, TRENETES i arreglar-les.

Un cop entregat el cotxe, el verificador procedirà a pesar els cotxes abans de l'inici de la carrera i apuntar el seu pes.

En el cas que un equip no li hagués donat temps d'acabar el muntatge del cotxes, SI o SI ha de tancar el cotxe, i procedir durant el temps de cursa al muntatge del mateix

L'organització subministrarà soldadors, estany, oli, greix i alcohol. No es permet la utilització d'altres materials que no siguin aportats per l'organització a excepció de les eines. L'organització podrà verificar qualsevol cotxe durant la cursa i al final de la mateixa pesarà cada un d'ells.

En cas que un cotxe un cop recollit al final de la carrera tingués un pes inferior en -0.5 grams al pes inicial de la cursa, es procedirà a sancionar.

En el desmuntatge del cotxe a final de cursa es verificarà la mobilitat dels eixos posteriors i en cas contrari es procedirà a sancionar.

MOTOR:

Els motors seran cedits per l'organització i seran Sloting Plus **Speed 12 ref. SP090012 BLACK POINT**. Es permet fixar el motor al xassís amb cargols, en cap cas es podrà enganxar amb cola. No es podrà modificar la seva posició. No es permet cap manipulació prèvia a la cursa a excepció de la lubricació de l'eix motor.

CARROSSERIA:

De plàstic rígid, amb tots els seus elements obligatoris a l'inici de carrera, a excepció d'antenes, enganxalls de remolc, retrovisors i eixugaparabrises. Totalment de sèrie, no es pot manipular i ha de tancar correctament sense esforços.

Esta permesa la carrosseria de Policar i la de Slotit

La pintura i decoració és lliure i han d'anar pintats almenys un 50% del cotxe.

Aquest any hi ha premi de decoració, un pilot pot participar en més d'un cotxe sempre i quant, aquest cotxe hagi corregut algun Resistarraco.

PREMI DECORACIÓ

Al final de campionat es donarà un premi de decoració patrocinat per **ASSEGURANCES GUILLEMAT, MASSIP COMPETICIÓ I KIKO'S PAINT**. Podran participar els pilots que compleixin amb els requisits de participació.

Les carrosseries han d'anar pintades almenys un 50% del cotxe. Els alerons han de romandre en tot moment al seu lloc i no es poden assegurar amb cinta abans de començar la cursa. En cas de caiguda i després d'avisar cal parar a reparar abans de 5 voltes, en cas que l'aleró sigui tret per un comissari, es podrà posar un cop acabada la màniga, permetent-se en aquest casos l'ús de cinta adhesiva o similar.

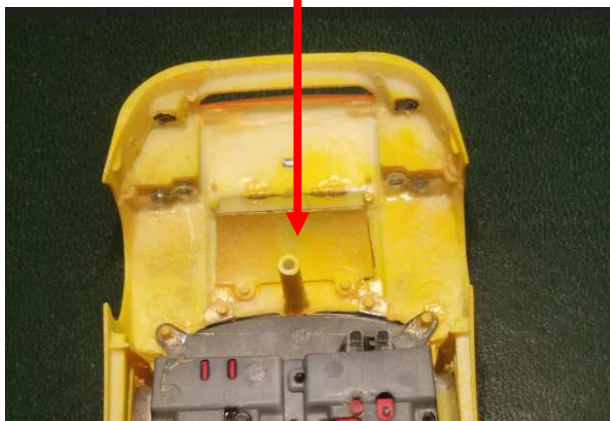
No s'admeten els accessoris de lexan. En cas de pèrdua de peces o parts de la carrosseria, s'ha de parar a reparar abans que acabi la màniga si fossin de més de 1,5 cm quadrats.

Es permet reforçar els pilars de suport de la carrosseria amb el xassís amb els protectors de tetó de Sloting plus Ref SP399900 i SP399910

TOTES les carrosseries han de tenir un PES MÍNIM de **23** grams amb cargols inclosos.

En el cas que una carrosseria no arribi a aquest pes, únicament es pot col·locar plom, de la casa SCALEAUTO comercialitza 3 referències de plom SC 1510, 1511, 1512 en cas de no trobar-ne, es pot substituir per plom comercial amb la mateixa forma que el SCALEAUTO, i s'ha de col·locar a l'espai que hi ha just davant del tetó davanter, en l'espai que hi ha d'entrada d'aire del motor, tal i com indica la foto.

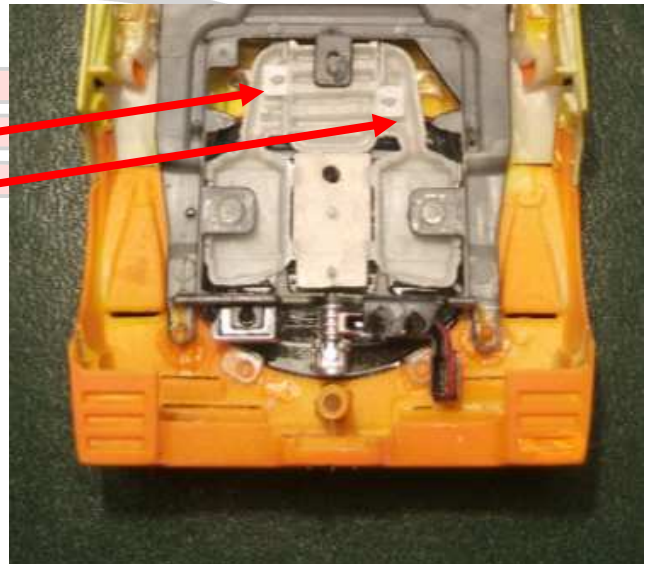
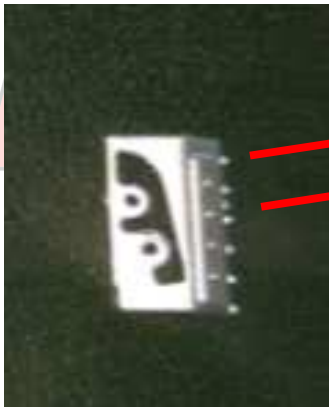
ESPAI DESTINAT AL PLOM



S'ha de suprimir els cilindres del motor del copkit, ja que el motor toca en aquestes peses i no deixa treballar la suspensió.



SUPRIMIR ELS CILINDRES DEL
MOTOR DEL COPKIT



XASSÍS:

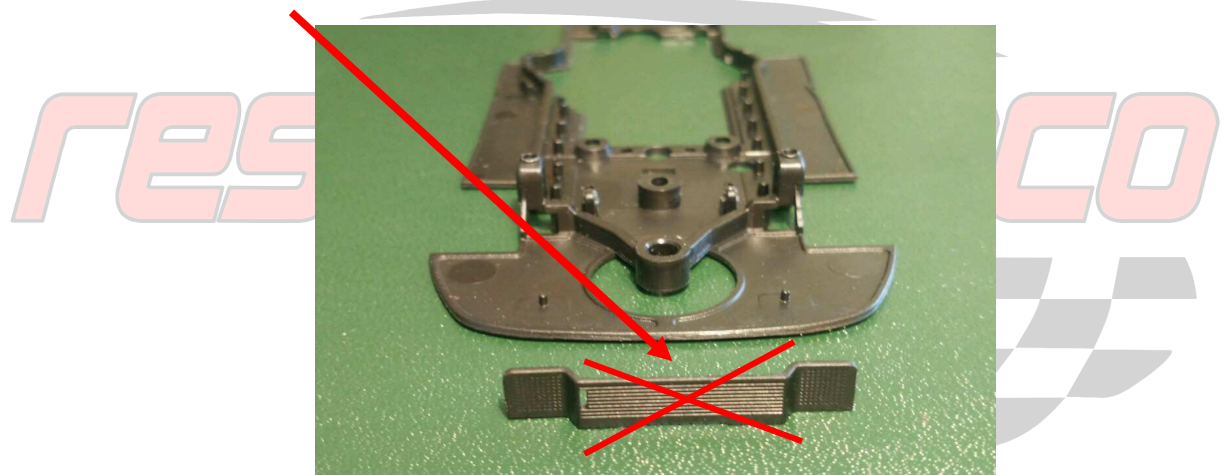
El xassís es mantindrà de sèrie o el de recanvi que es comercialitza únicament per POLICAR. Es permet eliminar rebaves en xassís i bancades però no llimar ni rebaixar les mesures originals.

Es permet fer els orificis dels cargols de carrosseria més grans per afavorir la basculació però en cap cas un eix de 3 mm de gruix pot travessar aquests orificis.

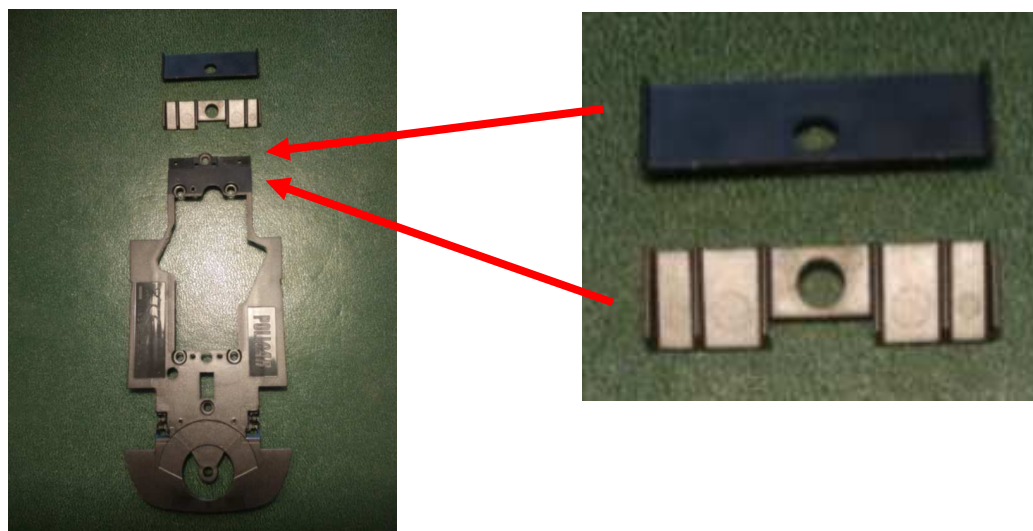
Es permet realitzar un forat d'un diàmetre de 2.5 mm, en la part del darrera dels xassís, per tal de poder regular el recorregut de la suspensió de la casa Slotit a la part del darrera, tal com s'observa a la foto. (Pels participants de Sant Celoni pot ser que el xassís amb aquesta modificació no estigui permès).



Es permet la supressió del radiador que va adherit al xassís



Es permet la col·locació de qualsevol dels dos difusors que venen en el kit



PNEUMÀTICS:

Els davanters seran de la marca Slotit ref PT15 i han de cobrir la totalitat de la banda de rodament de la llanda, totalment originals sense cap tipus de manipulació, adhesius o additius. Es permet el desgast natural d'ús. Han d'estar col·locats amb les lletres cap a fora.

Els pneumàtics del darrere seran proporcionats per l'organització i seran els SIPIRIT de la marca SPIRITS RACING ref. S00303. No es permet cap manipulació prèvia a la carrera. No es poden substituir per un altre parell a excepció que el desgast deixi la llanda a la vista.

LLANTES:

Lliures. Queda prohibida qualsevol modificació i han de complir amb els següents requisits:

- La mesura del diàmetre de la llanta davantera **tindrà un mínim** de 15.9 mm i pot ser tant de plàstic com metàl·lica, però en cas de tenir el fons pla han de portar envellidors "tapacubos".
- Les llantes del darrere seran lliures. La mesura, disseny i material de les llantes ha de ser igual en ambdós costats d'un mateix eix. En cas de tenir el fons pla han de portar envellidors "tapacubos".

EIXOS:

Els eixos seran lliures, sempre que siguin cilíndrics i de diàmetre constant (2.38mm).

No estan permesos els eixos de carboni.

No es permeten modificacions a excepció del tall en longitud.

L'amplada dels eixos amb llandes i pneumàtics muntats no podrà sobresortir en els passos de roda corresponents a cada eix prenent com a referència la part més ampla de la carrosseria.

CENTRADORS / STOPPERS:

Lliures.

No es permeten modificacions. Només es permet el seu ús en l'eix posterior.

VOLANDERES/SEPARADORS:

Lliures, únicament es poden col·locar volanderes en els llocs indicats:

En l'eix davanter entre la llanda i el suport de l'eix.

En el eix posterior entre la llanda dreta i el coixinet

Entre la corona i el coixinet

Entre el centrador stoper i la bancada

Es poden situar volanderes sota els caps dels cargols, es permeten volanderes de goma.

COIXINETS:

Lliures. No es permeten modificacions.

Es pot prescindir de la peça de plàstic que fa les funcions de coixinet en el suport de l'eix del davant.

TRANSMISSIÓ:

La transmissió serà únicament amb angelwinder.

RELACIÓ:

Transmissió anglewinder 12/29

PINYÓ:

Lliure. No es permeten modificacions a excepció del desgast natural d'ús.

CORONA:

Lliure. No es permeten modificacions a excepció del desgast natural d'ús.

CARGOLS DE BANCADA I DE CARROSSERIA:

Lliures i d'ús obligat com porta el model original. No es permeten modificacions en la tija a l'excepció del tall en longitud. Es poden afluixar per afavorir la basculació. Hauran de romandre en el seu lloc tota la carrera. En cas de caiguda o pèrdua s'han de reposar abans que acabi la màniga.

CABLES:

Lliures. No es permeten modificacions. Han de conservar la seva funda i no han d'interferir el lliure moviment de l'eix davanter. Es permet enganxar els cables al xassís amb cinta i/o cola però sense excessos.

TRENETES:

Lliures. No es permeten modificacions.

GUIA:

La guia serà comercialitzada de sèrie amb el model i també es permet l'ús de guies Slotit ref CH10, CH26 o CH85.

Les úniques modificacions acceptades seran: aprimar el gruix i rebaixar de la part inferior de la pala.

Es permet utilitzar cargoleria per a la fixació de la guia.

IMANS:

No estan permesos, s'han de suprimir si el model els porta de sèrie.

BANCADA:

Bancades Slotit 0 offset, ref CH29, també seran valides les versions EVO 6 (CH61) però retallant els braços de les suspensions laterals.

SUSPENSÍO:

Es permet suspensió de qualsevol marca en tots els models sempre que la seva col·locació sigui la indicada pel fabricant i amb tots els seus elements al complet amb l'excepció d'aquells que vénen indicats com a opcionals. Es permeten els recanvis de suspensió sempre que siguin de la mateixa marca. No es permet l'intercanvi d'elements entre diferents marques. Es permet muntar suspensions magnètiques tal i com indica el fabricant.

LLAST:

No es permet.

COL-LABORADORS DEL CAMPIONAT

Volem agrair a tots els col·laboradors la seva participació amb el nostre campionat.

